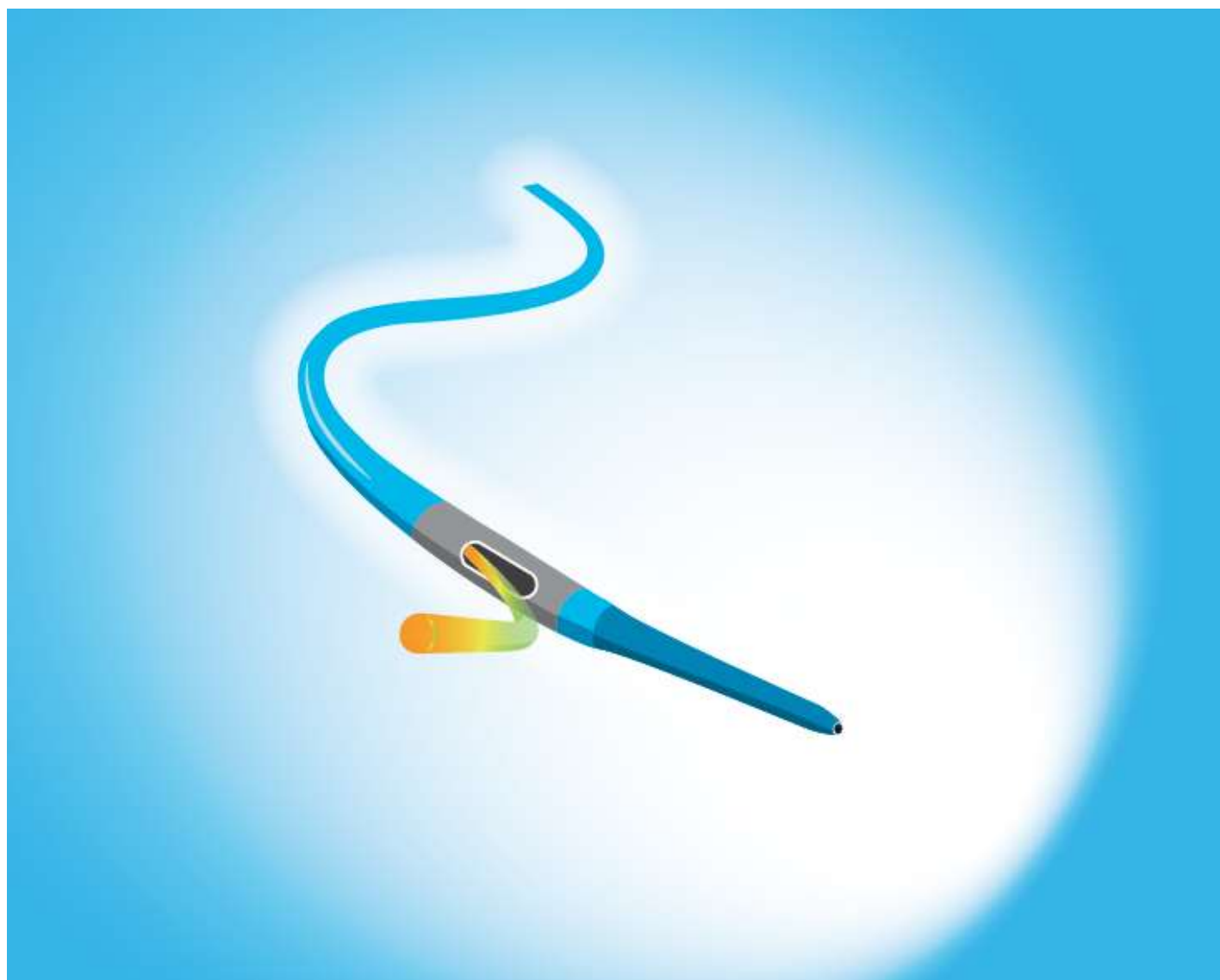


サイドホールカテーテル

RIKISHI[®] H₃K₂

新たな発想で開発「リキシ」登場

SFA順行性アプローチ用ガイディングシステム

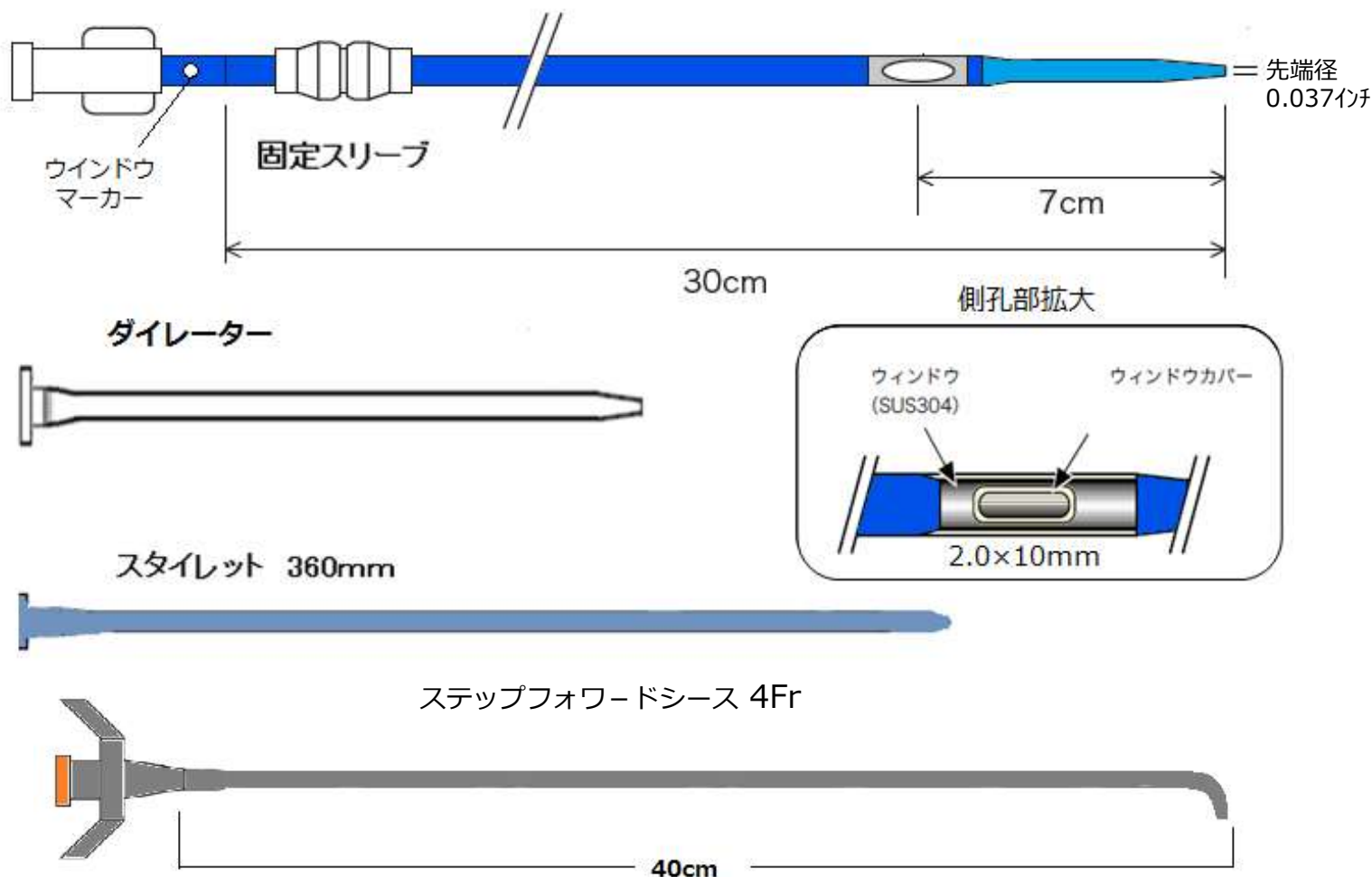


株式会社カテラ
東京都台東区浅草4-38-1

サイドホールカテーテル リキシ RIKISHI® H3K2



サイドホールカテーテル仕様書



商品名：サイドホールカテーテル リキシ
型番：RI-6030
内径：6Fr (2.25mm)
外径：8Fr (2.67mm)

薬事販売名：TASCカテーテル
医療材料分類：セット構成あり

認証番号：229AIBZX00019000
クラス分類：クラスII

総発売元：株式会社カテラ
製販企業：アルゴキュアシステム

商品名：ステップフォワードシース
内径：4Fr (1.51mm)
外径：5.7Fr (1.91mm)

薬事販売名：ピールオフシース
医療材料分類：
血管造影用シースイントロデューサーセット
選択的導入用（カテーテルを
兼ねるもの）
認証番号：20200BZZ01461000
クラス分類：クラスIV

総発売元：株式会社カテラ
製販企業：東郷メディキット

薬事情報

販売名	TASCカテーテルセット
商品名	サイドホールカテーテルセット リキシH3K2
型番	RI-6030
認証番号	229AIBZX00019000
定価	26,000円
製販企業	アルゴキュアシステム
総販売元	株式会社カテラ
JANコード	4987589766403

サイドホールカテーテル「リキシ RI-6030」の中に、ガイディングとダイレーターがセットされています。

セット構成

- 1.販売名 TASCカテーテル (ガイディングカテーテル)
商品名 リキシ ガイディングカテーテル
型番 RI-6030SH
認証番号 229AIBZX00019000
保険区分：クラスⅡ ガイディングカテーテル (その他血管用)
償還価格 17,200円
JANコード 4987589766779
- 2.販売名 TASCカテーテル (ダイレータ)
商品名 リキシ ダイレータ
型番 RI-6016LD
認証番号 229AIBZX00019000
保険区分：クラスⅡ ダイレータ
償還価格 2,490円
JANコード 4987589766953

販売名	血管造影用シースイントロデューサーセット
商品名	ピールオフイントロデューサー (ステップフォワードシース) 4Fr
型番	PI40Z40TPMK
認証番号	20200BZZ01461000
保険区分：	クラスⅣ 血管造影用シースイントロデューサーセット 選択的導入用 (ガイディングカテーテルを兼ねるもの)
償還価格	18,100円
定価	18,100円
JANコード	4543527192279
製販企業	東郷メディキット
総販売元	株式会社カテラ

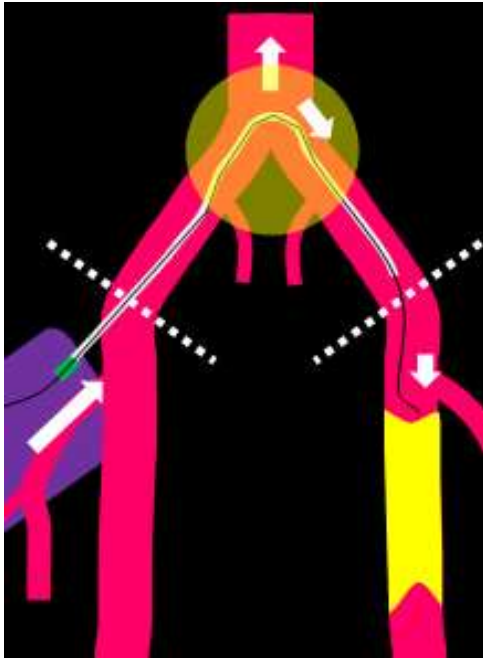


総発売元 株式会社カテラ
〒130-0012
東京都墨田区太平1-18-15
TEL 03(5627)1232 FAX 03(5627)1233

SFA CTO に対するEVTアプローチの課題

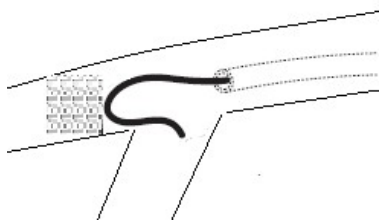


・対側クロスオーバー

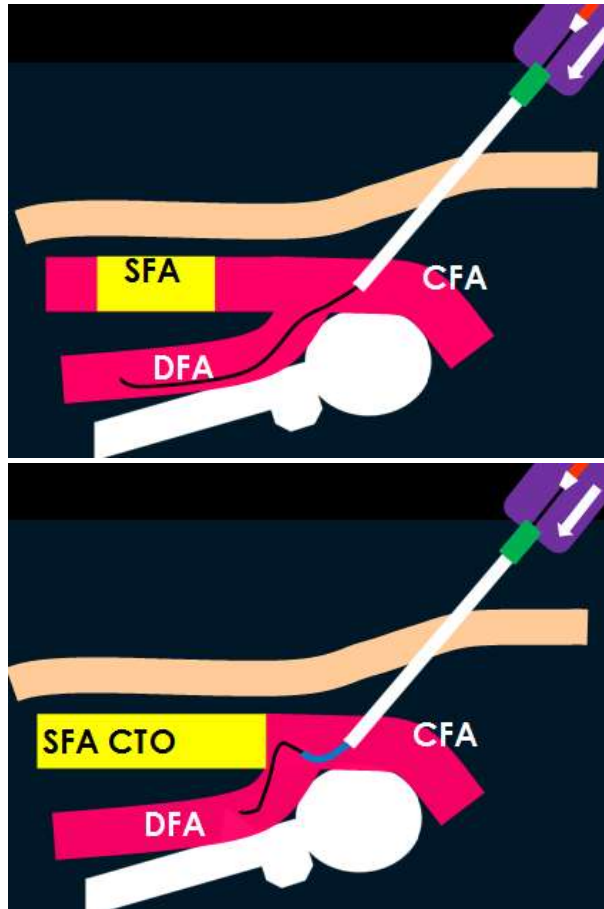


- ・ガイドワイヤーの操作性が悪い
- ・デバイス挿入の際に十分なバックアップが得られない

アプローチ距離が長い、屈曲部で推進力が分散し、力が病変部に十分に伝わらない。



・同側順行性



- ・穿刺が比較的難しい
- ・SFAへのガイドワイヤーの挿入が難しい

病変部よりガイドワイヤーの押す力が撥ね返され、力が分散し貫通力が弱くなる。

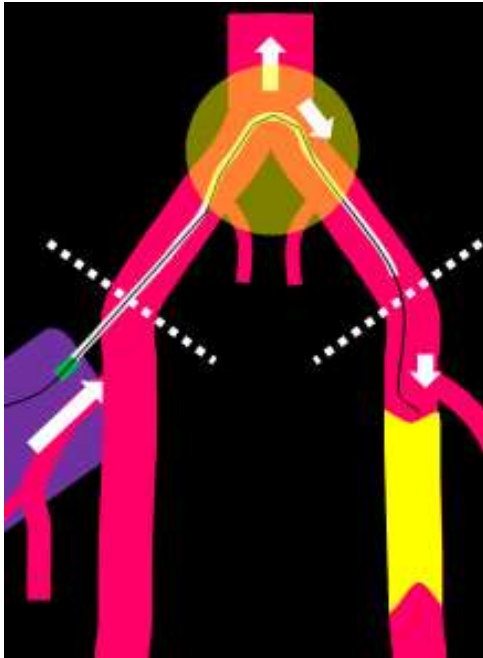
SFA治療に求められるアプローチ デバイス

- ・ガイドワイヤーの操作性が良好
- ・デバイス挿入の際に十分なバックアップが得られる
- ・穿刺が容易
- ・SFAへのガイドワイヤーの挿入が容易

SFA CTO に対するEVTアプローチの課題

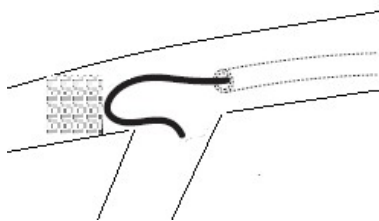


・対側クロスオーバー

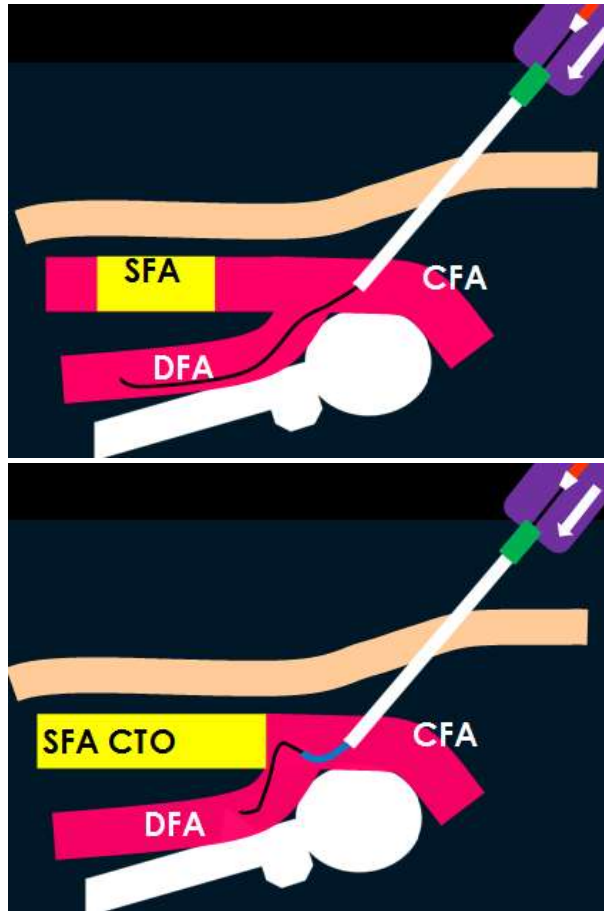


- ・ガイドワイヤーの操作性が悪い
- ・デバイス挿入の際に十分なバックアップが得られない

アプローチ距離が長い、屈曲部で推進力が分散し、力が病変部に十分に伝わらない。



・同側順行性



- ・穿刺が比較的難しい
- ・SFAへのガイドワイヤーの挿入が難しい

病変部よりガイドワイヤーの押す力が撥ね返され、力が分散し貫通力が弱くなる。

SFA治療に求められるアプローチ デバイス

- ・ガイドワイヤーの操作性が良好
- ・デバイス挿入の際に十分なバックアップが得られる
- ・穿刺が容易
- ・SFAへのガイドワイヤーの挿入が容易